

CHARIOT LIFT&DRIVE MOTORISE

INNOVATION - KIT DE MOTORISATION

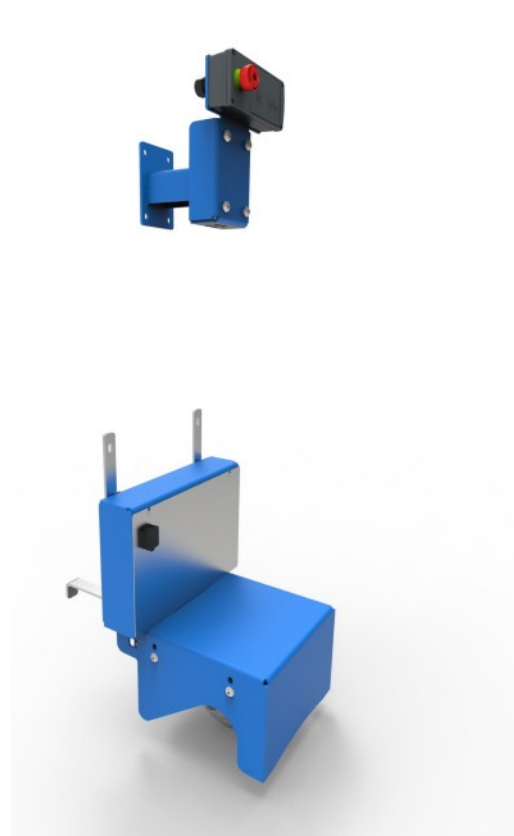
Le déplacement des chariots d'une capacité supérieure à 130 kg nécessite parfois une assistance, c'est pour cette raison que nous avons développé un kit. Il se décline en deux variantes :

- Montage et intégration en usine sur chariot neuf
- Montage et intégration en rétrofit



Caractéristiques KIT MOTORISE 360:

- Utilisation, exclusivement à l'intérieur.
- Déplacement 360°: avant/arrière - droite/ gauche et en diagonale.
- Alimentation électrique directement sur le Power-Pack du chariot.
- Vitesse: 4,5 km/h standard paramétrable jusqu'à 6 km/h.
- Puissance 240 W continue / 480 W max.



Le kit intègre un châssis support et une interface, permettant la liaison entre le kit et le chariot Lift&Drive. Aucune modification n'est à réaliser sur le chariot, quelque soit la variante choisie.

CHARIOT LIFT&DRIVE 175P/225P

Il s'adapte sur tous les chariots manipulateurs de la marque Lift&Drive 175P et 225P en configuration à 4 roues pivotantes. Il est centré à l'arrière, dans l'axe des 2 roues.

Ses principaux avantages:

- La barre de poussée sensitive: intuitive, innovante et simple
- Une vraie motorisation, sans assistance
- Possibilité de déplacement en roue libre, sans intervention manuelle
- Ultra-compact: s'adapte sur tous les chariots 175P et 225P de la gamme Lift&Drive.
- Très silencieux, fiable et sans entretien
- Latéralisation électrique de série.

KIT MOTORISE 360

Pour une utilisation ergonomique permettant une marche avant et arrière, mais aussi une latéralisation électrique sans effort, par un simple appui sur la flèche droite ou gauche du boîtier de commande.

Avantage supplémentaire, la barre de poussée sensitive permet d'avancer selon le sens d'appui, même selon un angle particulier. Il permet donc un **déplacement multidirectionnel**.

La batterie supplémentaire permettra d'alimenter uniquement le kit de motorisation, et l'autonomie du chariot manipulateur Lift&Drive ne sera donc pas impactée.

Le kit est monté sans aucune modification du chariot Lift&Drive. Il est même réutilisable et peut être ainsi démonté pour être fixé sur un autre chariot de la même marque.

Un kit comporte:

- 1 interface sensitive se plaçant entre l'entretoise et la poignée
- 1 boîtier de contrôle
- 1 roue motrice
- 1 boîtier avec variateur de vitesse
- 1 ensemble connectique